

**Ein Metadatenmodell zur
automatischen Generierung
von DataVault-Strukturen**



Agenda

- Gründe für Automatisierung
- Mögliche Inhalte eines Metadatenmodells
- Herausforderungen
- Entwurf eines Metadatenmodells
- Zusammenstellung anderer Modellbeispiele
- Diskussion

Gründe für ein Metadatenmodell

- Zeitersparnis
- Continuous Integration
 - Tests des physischen Modells
 - Automatisches Deployment
- Nachverfolgung von Änderungen im Source System
- Data Lineage

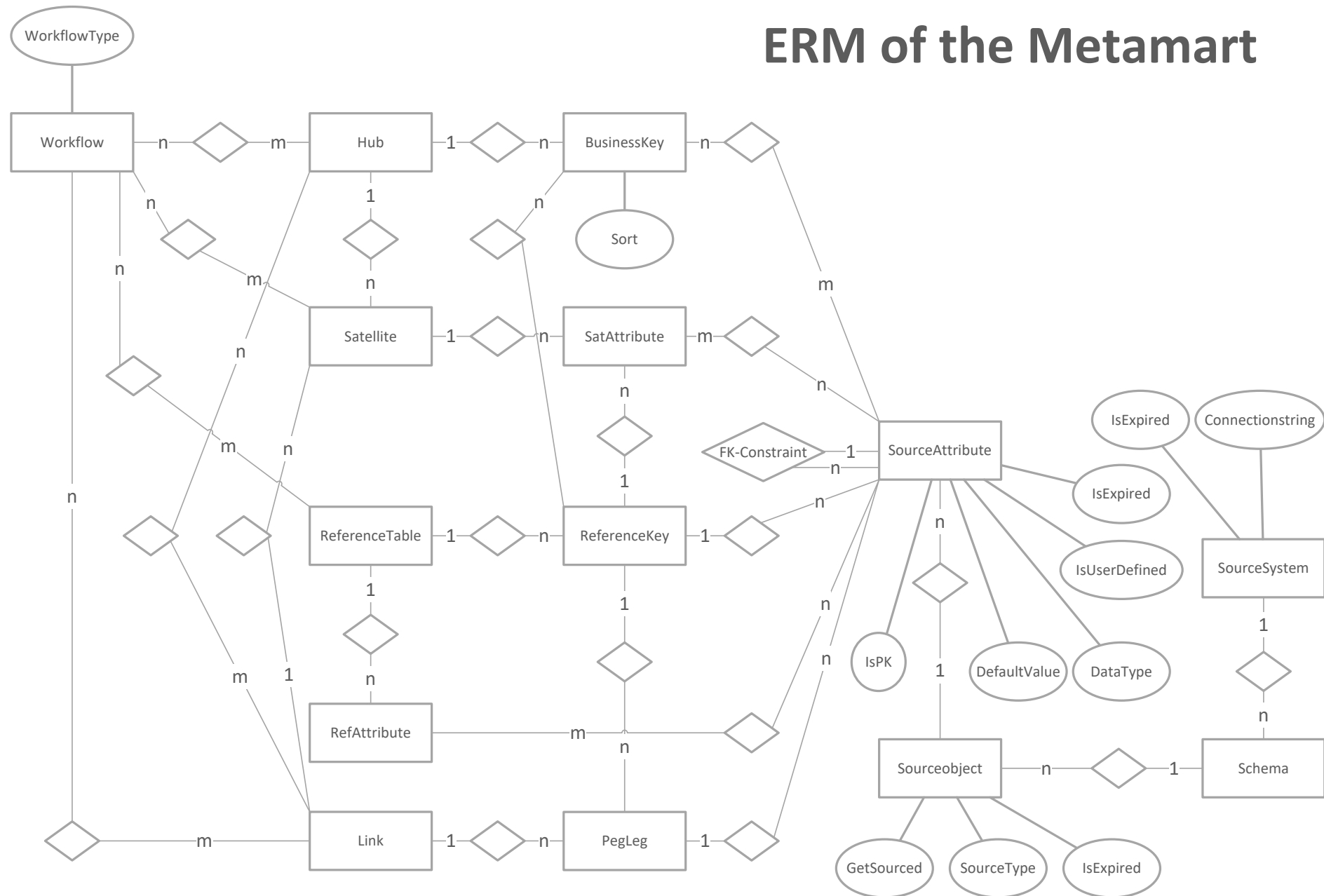
Mögliche Inhalte

- DataVault Entitäten
 - Hubs, Links & Satelliten
 - PITs und Bridges
- ETL-Strukturen
 - Beladung bis Raw Vault
- Unit-Tests

Herausforderungen

- Anbindung von Realtime Datenquellen
- Versionierung
- Administration der Metadaten
- Modellieren von Geschäftsregeln im Business Vault

ERM of the Metamart



(Einige) Beispiele für Metadatenmodelle

- Roelant Vos – Virtual EDW
 - http://roelantvos.com/blog/?page_id=1581
- Edwin Weber – PDI-Framework
 - <https://sourceforge.net/projects/pdidatavaultfw/>
- Martijn Evers – i-refact

Diskussion

- Gibt es Fragen zum Vortrag?
- Welche Anwendungen für Metadaten sind interessant?
- Gibt es Erfahrungen / Best Practices?
- Wie weit müssen Metadaten historisiert werden?
- Wo sind die Grenzen?
- Ist ein „Dynamic Data Warehouse“ basierend auf Metadaten denkbar?